



CHAMP SOCIAL

CATALOGUE DES FORMATIONS

*Mise en oeuvre Dispositif intégré —
Accompagnement Direction & Management —
Préparation à l'évaluation —
Formations transversales —
Projet d'établissement*

Qualiopi 
processus certifié

 **RÉPUBLIQUE FRANÇAISE**

La certification qualité a été délivrée au
titre de la catégorie d'action suivante :
actions de formation

Contact

www.champsocialformations.com

06 89 40 10 20 / 04 66 29 10 04

coordination.champsocial@gmail.com

SOMMAIRE

1/ Présentation de Champ social formations — p. 4

2/ Catalogue de formations — p. 8

A. Dispositifs Intégrés ITEP — p. 8

Transformation de l'offre médico sociale

Organisation et mise en œuvre du Dispositif Intégré

Les nouveaux fondamentaux : autodétermination et développement du pouvoir d'agir, coopération et coconstruction, l'environnement capacitant

Parcours et coordination

Place et rôle des familles

Faire institution dans le cadre des Dispositifs

La dimension éducative dans les dispositifs

Être éducateur aujourd'hui en Dispositif Intégré

Élaboration de l'expérience professionnelle

La dimension du soin dans les dispositifs

La dimension institutionnelle et sociétale du soin en Dispositif / Évolution des psychopathologies des publics accompagnés

La dimension pédagogique dans les dispositifs

Pédagogie en Dispositif et logiques inclusives

Scolarité et troubles du comportement

B. Direction & Management : Actualités & Perspectives — p. 31

Direction & Management de Dispositif Intégré : quelles organisations pour l'inclusion ?

Mettre en place la mesure de l'activité en Dispositif intégré : comprendre, expérimenter, piloter

Décrypter la transformation des organisations sociales et médico-sociales pour choisir et agir

Accompagnement à la démarche évaluative, se préparer à l'évaluation qualité

Mettre en place une démarche PPA associative

Démarche RSE (Responsabilité sociétale des entreprises)

Intégrer les enjeux climatiques et écologiques dans les établissements sociaux

Maîtriser les risques et vulnérabilités climatiques et écologiques de son établissement social

C. Formations transversales — p. 46

Multiples vulnérabilités

Accompagnement des enfants en situation de double vulnérabilité handicap et protection

L'interdisciplinarité

Prévenir et intervenir face aux conduites violentes

La bientraitance

Équipes Mobiles (EMAS, EMR, ...)

L'éthique

D. Accompagnement à l'écriture du Projet d'Établissement (Dispositif intégré) — p. 58

Diagnostic

Accompagnement à l'écriture

Rédaction du Projet

G. Champ social c'est aussi — p. 60

Organisme d'évaluation HAS

Ressources documentaires

Bibliothèque numérique Champ social éditions

Bouquet Travail social Cairn / Champ social

Accompagnement et organisation de séminaire de formation

Nos modalités d'évaluation, notre méthode pédagogique ainsi que la liste des intervenant-e-s sont disponibles sur notre site internet :

www.champsocialformations.com



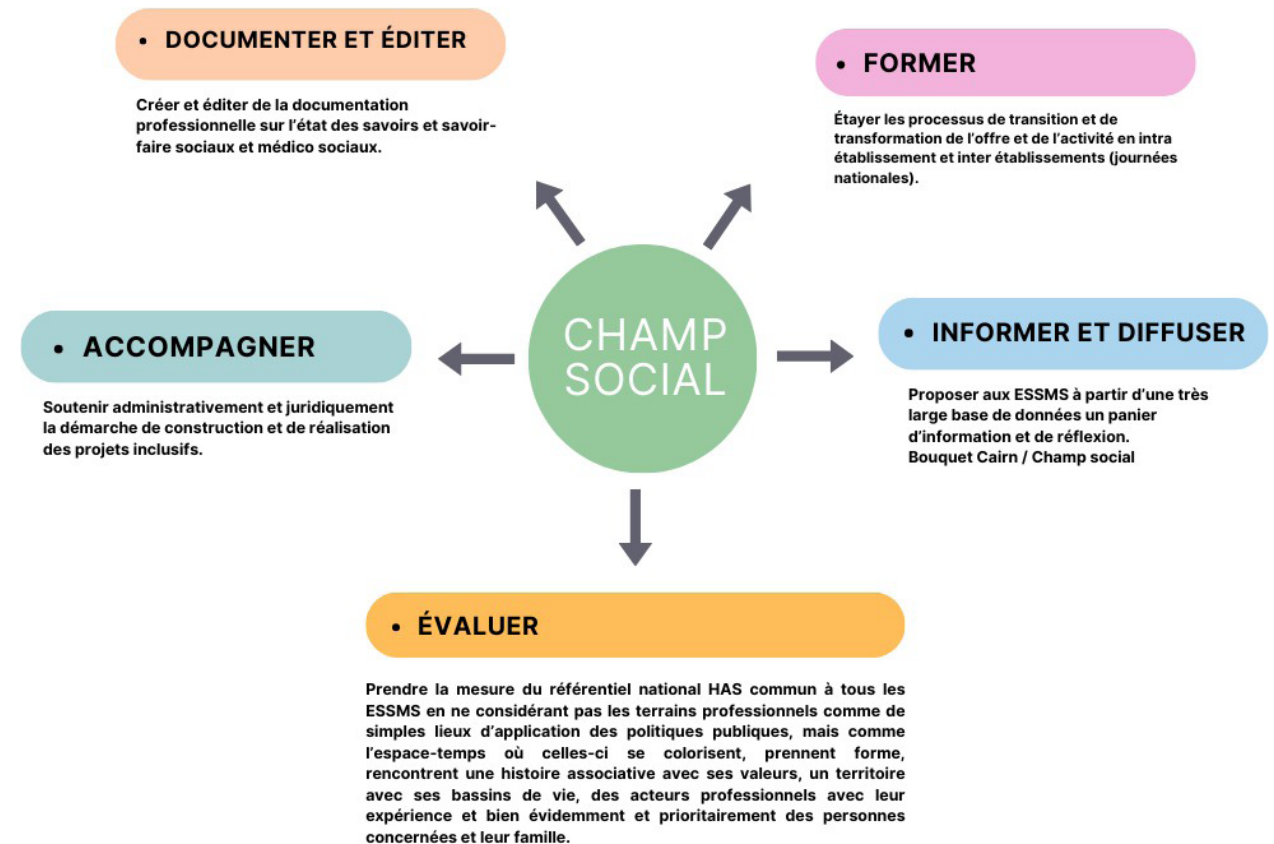
CHAMP SOCIAL FORMATIONS

Champ social s'implique dans la formation pour développer des accompagnements au plus près des besoins des populations accueillies par les terrains professionnels des secteurs social et médico-social.

Identifier et développer des partenariats, construire une dynamique de projets transversaux et en réseaux, favoriser les dynamiques de travail collaboratif, sont autant de principes sur lesquels, elle fonde ses interventions.

Champ social est à la fois une maison d'édition indépendante, un organisme de formation continue, un service d'accompagnement au développement de projets de dispositifs sociaux et culturels, et depuis peu un cabinet d'évaluation. Ces quatre activités que nous tenons pour complémentaires, informer, former, accompagner, évaluer se déploient dans les secteurs du travail social et médico-social, des actions sanitaires et des pédagogies inclusives. Les synergies qu'elles créent et la mutualisation des diagnostics des besoins et des ressources, nous permettent d'être présents de manière transversale auprès des institutions et structures impliquées dans les processus de transformation de l'offre sociale et médico-sociale, aux différentes échelles d'action (établissements et services sociaux et médico-sociaux, agences régionales de santé, associations de secteur, collectivités territoriales, universités). Pour autant, Champ social est en mesure de garantir sa capacité à ne pas confondre ses différentes modalités d'interventions mais de les utiliser à mieux se saisir de l'environnement dans lequel nous agissons.

Champ social a su comprendre l'importance de l'évolution dans les politiques publiques de la place et de la considération conférées aux parcours de vie des personnes concernées, et s'est employé à constituer en son sein un croisement d'expériences multiples dans les domaines du handicap, de l'enfance et de la jeunesse à protéger, de la formation des adultes ou encore de la pédagogie.



Champ social a été conçue dès l'origine, il y a maintenant 30 ans, avec la volonté de créer des liens et des interactions entre les besoins identifiés des publics en situation de vulnérabilité, les associations de secteur, les pratiques professionnelles et/ou institutionnelles et les recherches actions des universités. Nous disposons d'une expertise du secteur et d'une expérience de son terrain, et veillons à entretenir une amélioration continue de nos propositions pour garantir leur adaptation aux évolutions de l'un comme de l'autre.

C'est fort de ces points d'appui, que nous avons développé une approche basée sur les solidarités sociales au travers des processus dits « inclusifs » ; expertise que nous mettons en œuvre auprès de nombreux partenaires que ce soit au niveau local ou national.

Parce que les multiples besoins d'une personne en difficulté ne peuvent plus être pris en charge par un seul acteur, un seul établissement, une seule collectivité, un seul champ, la notion de « parcours de vie » illustre désormais de manière dynamique l'idée que chacun est en interaction avec son environnement, et représente le sens de ce que signifie être « un sujet de droit » comme les autres. Cette approche rompt avec les logiques, qui jusqu'encore récemment assignaient les personnes à une prise en charge dans des lieux parfois peu adaptables aux singularités des personnes concernées.

Loin de devenir pour autant un nouveau dogme dont on attendrait qu'il résolve tous les problèmes, la notion de transition inclusive croise les langages, les savoirs et les savoir-faire afin d'ouvrir de nouveaux espaces de pensées et d'actions entre les parties prenantes de différents secteurs. Nous l'observons chaque jour, les dynamiques inclusives et environnementales sont créatrices des solutions sociales innovantes qui favorisent l'émergence des projets des personnes ainsi accompagnées.

Selon des problématiques de travail bien repérées avec les acteurs professionnels attentifs de la place des personnes vulnérables dans la société, Champ social favorise les actions qui articulent aux situations singulières le cadre d'une démarche institutionnelle la plus souple possible élaborée grâce à la co-construction.

Cette exigence nous oblige à la prise en compte de ces nouveaux diagnostics et à considérer la complexité engendrée par ces transitions. Il est de notre responsabilité, notamment, de trouver des « voies de passage » non pas pour avancer vers une « désinstitutionnalisation », mais pour construire de nouvelles formes institutionnelles capables de porter ces transitions aux côtés et au bénéfice de la personne accompagnée.

Identifier et développer des passerelles, initier des dynamiques de projets en réseaux, encourager l'énergie du travail collaboratif, sont autant de principes sur lesquels Champ social fonde ses interventions pour rendre possible l'autonomie et la possibilité des personnes de choisir et de créer leur parcours de vie.

Pour plus d'information consulter :

- Une maison d'édition indépendante qui publie de la documentation, de la recherche, des analyses et des retours d'expériences - date de création 1995.

<https://champsocial.com/accueil.php>

- Un organisme de formation continue, spécialisé sur les thématiques des ESMS fonctionnant en dispositif intégré (2017) et celles des ESS en responsabilité de la Protection de l'Enfance - date de création 2008.

<https://champsocialformations.com/>

- Un service d'accompagnement au développement des projets de politiques sociales, culturelles et des solidarités inclusives - date de création 2017.

- Un organisme indépendant d'évaluation des ESSMS - date de création novembre 2023.

<https://champsocialevaluation.com/>

- Un service de diffusion d'une bibliothèque numérique pluridisciplinaire, bouquet réservé au travail social Cairn / Champ social - date de création septembre 2023.

<https://champsocial.com/cairn/>

A. Dispositifs Intégrés ITEP



Transformation de l'offre médico sociale

- Organisation et mise en œuvre du Dispositif Intégré
- Les nouveaux fondamentaux : autodétermination et développement du pouvoir d'agir, coopération et coconstruction, l'environnement capacitant
- Parcours et coordination
- Place et rôle des familles
- Faire institution dans le cadre des Dispositifs

La dimension éducative dans les dispositifs

- Être éducateur aujourd'hui en Dispositif Intégré
- Élaboration de l'expérience professionnelle

La dimension du soin dans les dispositifs

- La dimension institutionnelle et sociétale du soin en Dispositif / Évolution des psychopathologies des publics accompagnés

La dimension pédagogique dans les dispositifs

- Pédagogie en Dispositif et logiques inclusives
- Scolarité et troubles du comportement

Informations générales



Public concerné : Salariés ESSMS
Pré-requis : Travailler en ESSMS



Durée : 2 jours - 14h de formation
Date(s) et lieu : En fonction de vos disponibilités



Nombre de bénéficiaire : jusqu'à 25 personnes, plus nous contacter



Lieu : en intra établissement dans vos locaux, intervention sur le territoire national



Tarif journée : 1250 € de coût pédagogique + 50 € de frais administratif
Frais de déplacement/hébergement/restauration au réel

Argument

Le plan d'actions « ambition transformation 2019-2022 » conduit par le comité interministériel du handicap vise à transformer l'offre médico-sociale pour mieux répondre aux besoins et attentes des personnes en situations de handicap et favoriser leur inclusion dans la société.

L'enjeu est de s'assurer que cette révolution organisationnelle se construise en référence aux modèles actuels de compréhension de la question du handicap.

Le passage à une logique de dispositif intégré (DITEP, DIME,...), réseaux d'équipes mobiles ou encore de plateformes de services coordonnées est au cœur de cette transformation. L'objectif est de mieux s'adapter aux situations en appliquant le principe de subsidiarité. L'enjeu n'est pas seulement de « sortir » ou de désinstitutionnaliser les personnes des ESMS, mais bien de mettre en œuvre de nouvelles modalités d'intervention centrée sur l'autodétermination, la prise en compte des habitudes de vie jugées importantes par la personne et ainsi contribuer à améliorer leur participation.

Objectifs

- Comprendre, repérer et discuter les diverses mises en œuvre du Dispositif Intégré.
- Fournir un approfondissement théorique et pratique en matière de prise en compte de l'enfance et de l'adolescence souffrant de difficultés psychologiques.
- Expérimenter ou approfondir le travail interinstitutionnel et interdisciplinaire pour contribuer aux élaborations de conventions favorisant les pérennisations des actions et des dispositifs.
- Dans ce changement de paradigme être en mesure d'élaborer sa pratique pour mieux se repérer dans son action.

Programme

Axe 1 : Cadre institutionnel et culture professionnelle de référence en ESMS.

Axe 2 : Modalités et actions de l'accompagnement en dispositif intégré.

Axe 3 : Mise en œuvre de l'interdisciplinarité et de l'interinstitutionnalité.

Axe 4 : Territoire et inclusion / parcours personnalisé.

Axe 5 : Les effets du Dispositif sur le fonctionnement et organisation des ESMS.

TRANSFORMATION DE L'OFFRE MÉDICO-SOCIALE

Les nouveaux fondamentaux : autodétermination et développement du pouvoir d'agir, coopération et coconstruction, l'environnement capacitant

Informations générales



Public concerné : Salariés ESSMS
Pré-requis : Travailler en ESSMS



Durée : 2 jours - 14h de formation
Date(s) et lieu : En fonction de vos disponibilités



Nombre de bénéficiaire : jusqu'à 25 personnes, plus nous contacter



Lieu : en intra établissement dans vos locaux, intervention sur le territoire national



Tarif journée : 1250 € de coût pédagogique + 50 € de frais administratif
Frais de déplacement/hébergement/restauration au réel

Argument

En France, le rapport du 19 juin 2019 insiste sur la nécessité de coconstruire et donc de reconnaître une place citoyenne pleine et entière aux personnes, une place autodéterminée. Dans le même temps, faisant suite aux rapports Piveteau (2014 et 2022), ainsi qu'à la volonté gouvernementale de redessiner les contours du champ médico-social, dans les politiques sociales et médico-sociale, le « renforcement du pouvoir d'agir des citoyens, des familles est devenu un incontournable dans la promotion de nouvelles façons d'agir le travail social ».

L'autodétermination s'inscrit aujourd'hui dans un cadre juridique favorable à son développement, puisque les textes tendent à promouvoir le respect des droits des usagers et la personnalisation des prestations (loi 2002-02), la citoyenneté et la participation sociale des personnes handicapées (loi 2005-102) l'autonomie et la liberté de faire ses propres choix (convention internationale relative aux droits des personnes handicapées de 2006).

Toutefois l'autodétermination se décline notamment par le fait d'agir par soi-même. Mais pour agir par soi-même il faut disposer des ressources nécessaires pour réussir l'action envisagée. Le fait d'enjoindre un individu à devenir plus autodéterminé, sans s'assurer qu'il dispose des ressources pour y parvenir est une forme sophistiquée d'aliénation. Le développement de pouvoir d'agir est « un processus, un mécanisme par lequel les personnes acquièrent le contrôle des événements qui les concernent » (Julian Rappaport). Pour ce faire il importe d'accorder à la personne accompagnée l'attention nécessaire à entendre ce dont elle pense avoir besoin et de lui permettre d'expérimenter.

Objectifs

- Construire des repères théoriques et pratiques sur « le pouvoir d'agir » et l'autodétermination.
- Développer une posture inspirante pour promouvoir les compétences des personnes accompagnées en renforçant le pouvoir d'agir.
- Améliorer les rapports professionnels/ usagers/institutions en reconnaissant l'expertise d'usage et les compétences des personnes accompagnées et leurs représentants.

Programme

Axe 1 : L'arrivée de l'autodétermination et du pouvoir d'agir dans le secteur médicosocial

Axe 2 : Les quatre dimensions de l'autodétermination et leurs effets

Axe 3 : Les postulats du développement du pouvoir d'agir individuel et collectif

Axe 4 : L'écoute et l'observation

Axe 5 : L'expérimentation : les vertus de l'échec

Axe 6 : Le DPA et la méthode

Informations générales



Public concerné : Salariés ESSMS

Pré-requis : Être en situation d'accompagner et d'organiser de par sa fonction la fluidité et la continuité du parcours de vie



Durée : 2 jours - 14h de formation

Date(s) et lieu : En fonction de vos disponibilités



Nombre de bénéficiaire : jusqu'à 25 personnes, plus nous contacter



Lieu : en intra établissement dans vos locaux, intervention sur le territoire national



Tarif journée : 1250 € de coût pédagogique + 50 € de frais administratif
Frais de déplacement/hébergement/restauration au réel

Argument

La mission centrale des ITEP « amener l'enfant ou le jeune concerné à un travail d'élaboration psychique », engage l'institution à privilégier une visée soignante au travers d'un nouage interdisciplinaire et d'une coopération interinstitutionnelle. Le projet de l'enfant est dès lors conçu comme un parcours, au profit d'une participation sociale et d'un accès à la citoyenneté.

Cette compréhension des pratiques professionnelles articulée autour de la notion de parcours de vie vise à actionner des nouveaux leviers destinés à favoriser la mise en place d'un projet personnalisé d'accompagnement qui puisse garantir un parcours sans rupture, au plus près du milieu ordinaire. C'est dans cette optique d'une dynamique inclusive que s'est construit ce programme.

Objectifs

- Comprendre dans les nouvelles politiques sociales et dans la clinique la place centrale de la notion de parcours.
- Repérer et situer les enjeux et les organisations éducatives, thérapeutiques et pédagogiques dans le cadre du Dispositif Intégré avec toutes les parties prenantes.
- Prendre la mesure de l'importance de la coordination de parcours en Dispositif Intégré.

Programme

Axe 1 : Transformation de l'offre et Parcours

Les transformations de l'offre médico-sociale au regard de la notion clé de parcours / Passage d'une logique de place en établissement à une logique de parcours / La notion d'accompagnement personnalisé lié à celle de parcours / Importance de la coordination et du référent parcours / Place des personnes concernées et des familles: co-décision et co-construction / Handicap : Parcours et sujet de Droit.

Axe 2 : La fonction de coordinateur de parcours dans le champ médico-social

La société inclusive et le concept clé de dispositif dans la mise en place des parcours / La dimension thérapeutique, éducative et pédagogique des parcours et leur lien avec les familles / La dimension juridique et sociologique de la notion de parcours de vie, de santé et de soins / La fonction de référent parcours : outils et postures.

Axe 3 : La coordination de parcours dans les Dispositifs intégrés

Apparition et évolution des formes de coordination. Le contexte législatif / Parcours et dispositif / La fonction de référent ou coordinateur de parcours : rôle et missions au quotidien / Cadre de mise en œuvre de la fonction (référent ou coordinateur) au niveau institutionnel et interinstitutionnel dans un territoire intégré.

Axe 4 : Projet global d'accompagnement et coordination

Accompagnement global du projet de vie, de santé et de soins. / Le projet global d'accompagnement et la co-construction d'un parcours de soins. / Vulnérabilité multiples et désignation d'une « majeure ». Analyse de situation et élaboration d'un plan global d'intervention et de désignation des besoins.

Informations générales



Public concerné : Salariés ESSMS
Pré-requis : Travailler en ESSMS



Durée : 2 jours - 14h de formation
Date(s) et lieu : En fonction de vos disponibilités



Nombre de bénéficiaire : jusqu'à 25 personnes, plus nous contacter



Lieu : en intra établissement dans vos locaux, intervention sur le territoire national



Tarif journée : 1250 € de coût pédagogique + 50 € de frais administratif
Frais de déplacement/hébergement/restauration au réel

Argument

Dans les politiques sociales et médico-sociale, le virage vers une société inclusive et l'évolution vers la co-construction des parcours des personnes en situation de handicap et leurs représentant invite à reconsidérer la place des parents. Le « renforcement du pouvoir d'agir des citoyens, des familles est devenu un incontournable dans la promotion de nouvelles façons d'agir le travail social. Les compétences parentales sont à reconnaître dans les formes d'accompagnement, ce processus correspond à de nouvelles postures inspirantes qu'il nous faut accompagner et professionnaliser.

Dans le secteur des ITEP la rencontre avec des associations de représentants de parents est rare et ceux-ci se présentent de façon hétérogène, il nous faut donc faire l'effort de mieux les connaître et mieux comprendre leurs attentes avant de les accompagner dans la co-construction d'un parcours pour leur enfant.

Objectifs

- Comprendre qui sont les familles d'enfants présentant des difficultés psychologiques
- Appréhender l'évolution sociétale et réglementaire dans l'accompagnement des familles
- Découvrir les attentes des parents et la complexité des relations professionnels/parents
- Développer une culture de la co-construction de parcours

Programme

- Définir la famille et son entourage
- Le profil des parents qui s'adressent aux DITEP
- L'évolution des pratiques d'accompagnement des détenteurs de l'autorité parentale
- Une réglementation qui invite à la co-construction et au respect des droits
- Le développement du pouvoir d'agir des parents et la pair-aidance
- Les attentes des parents
- La parentalité
- La complexité d'une relation parents/professionnels

Informations générales



Public concerné : Salariés ESSMS
Pré-requis : Travailler en ESSMS



Durée : 2 jours - 14h de formation
Date(s) et lieu : En fonction de vos disponibilités



Nombre de bénéficiaire : jusqu'à 25 personnes, plus nous contacter



Lieu : en intra établissement dans vos locaux, intervention sur le territoire national



Tarif journée : 1250 € de coût pédagogique + 50 € de frais administratif
Frais de déplacement/hébergement/restauration au réel

Argument

La mission centrale des ITEP « amener l'enfant ou le jeune concerné à un travail d'élaboration psychique », engage l'institution à privilégier une visée soignante au travers d'un nouage interdisciplinaire et d'une coopération interinstitutionnelle. Le projet de l'enfant est dès lors conçu comme un parcours, au profit d'une participation sociale et d'un accès à la citoyenneté.

Ce mouvement engagé par l'AIRE trouve son prolongement dans l'expérimentation Dispositif ITEP dont l'objectif visait à lever les derniers freins et à actionner les nouveaux leviers destinés à favoriser la mise en place d'un projet personnalisé d'accompagnement qui puisse garantir un parcours sans rupture, au plus près du milieu ordinaire. C'est dans cette optique d'une dynamique inclusive que s'est construit ce programme.

Objectifs

- Rendre lisible et actualiser les missions du dispositif
- Éclairer les fondamentaux de l'intervention et des pratiques professionnelles
- Faire équipe dans un environnement de coopérations interinstitutionnelles sur un territoire

Programme

Comprendre le sens et les missions de l'intervention institutionnelle en dispositif

Dans un contexte de transformation de l'offre marquée par le fonctionnement en dispositif et le virage inclusif, que signifie travailler en dispositif aujourd'hui ?

Faire équipe, faire institution en Dispositif

- Partir du besoin du jeune pour élaborer le travail d'équipe.
- Qu'est-ce qui fait institution pour étayer le parcours d'un enfant ?
- Passage de la notion d'équipe d'établissement à la notion d'équipe constituée autour du parcours d'un enfant – une nouvelle représentation.

Être éducateur aujourd'hui en Dispositif Intégré

Informations générales



Public concerné : Salariés ESSMS
Pré-requis : Travailler en ESSMS



Durée : 2 jours - 14h de formation
Date(s) et lieu : En fonction de vos disponibilités



Nombre de bénéficiaire : jusqu'à 25 personnes, plus nous contacter



Lieu : en intra établissement dans vos locaux, intervention sur le territoire national



Tarif journée : 1250 € de coût pédagogique + 50 € de frais administratif
Frais de déplacement/hébergement/restauration au réel

Argument

Le plan d'actions « ambition transformation 2019-2022 » conduit par le comité interministériel du handicap vise à transformer l'offre médico-sociale pour mieux répondre aux besoins et attentes des personnes en situations de handicap et favoriser leur inclusion dans la société. L'enjeu est de s'assurer que cette révolution organisationnelle se construise en référence aux modèles actuels de compréhension de la question du handicap.

Le passage à une logique de dispositif intégré (DITEP, DIME,..), réseaux d'équipes mobiles ou encore de plateformes de services coordonnées est au cœur de cette transformation. L'objectif est de mieux s'adapter aux situations en appliquant le principe de subsidiarité. L'enjeu n'est pas seulement de « sortir » ou de désinstitutionnaliser les personnes des ESSMS, mais bien de mettre en œuvre de nouvelles modalités d'intervention centrée sur l'autodétermination, la prise en compte des habitudes de vie jugées importantes par la personne et ainsi contribuer à améliorer la participation de ces personnes.

Objectifs

- Comprendre, repérer et discuter les diverses mises en œuvre du Dispositif.
- Fournir un approfondissement théorique et pratique en matière de prise en compte de l'enfance et de l'adolescence souffrant de difficultés psychologiques.
- Expérimenter ou approfondir le travail interinstitutionnel et interdisciplinaire pour contribuer aux élaborations de conventions favorisant les pérennisations des actions et des dispositifs.
- Dans ce changement de paradigme être en mesure d'élaborer sa pratique pour mieux se repérer dans son action.

Programme

Axe 1 : Contexte Général de la société inclusive

Principe de la société inclusive, contexte général. / Les orientations du travail social dans le cadre d'une société inclusive et donc extensive. / La place efficiente du droit commun et de l'accessibilité à tous ses espaces. / L'intervention en Dispositif Intégré et ses textes réglementaires.

Axe 2 : Le parcours de vie, pierre d'angle du travail en Dispositif

Les transformations de l'offre médico-sociale au regard de la notion clé de parcours. / Passage d'une logique de place en établissement à une logique de parcours en milieu ordinaire. / La notion d'accompagnement personnalisé lié à celle de parcours. / Importance de la coordination et du référent parcours. / l'axe des personnes concernées et des familles : co-décision et co-construction.

Axe 3 : Comprendre le nouveau travail social dans son rapport au territoire

La dynamique du territoire et des parcours. / Mise en place d'un Diagnostic. / Partenariat et convention : l'interinstitutionnel.

Axe 4 : Travailler en DITEP aujourd'hui

Comprendre la dimension thérapeutique, éducative et pédagogique en Dispositif au regard des publics accompagnés. / Le Dispositif Intégré, une interface innovante au service des personnes concernées. / Mise en œuvre du Dispositif, outils et moyens, travail au quotidien. / Intermodalités, interdisciplinarité & partenariats

Informations générales



Public concerné : Salariés ESSMS
Pré-requis : Travailler en ESSMS



Durée : 2 jours - 14h de formation
Date(s) et lieu : En fonction de vos disponibilités



Nombre de bénéficiaire : jusqu'à 25 personnes, plus nous contacter



Lieu : en intra établissement dans vos locaux, intervention sur le territoire national



Tarif journée : 1250 € de coût pédagogique + 50 € de frais administratif
Frais de déplacement/hébergement/restauration au réel

Objectifs

- Apprendre à distinguer un vécu professionnel de son expérience professionnelle
- Savoir co-construire son expérience
- Être en mesure de la partager et de la transmettre
- Comment créer une constellation d'expérience ou une expérience en Dispositif

Programme

Axe 1 : Élaboration des représentations de la notion « d'Expérience » et de la dimension « Professionnelle » / Le vécu professionnel en question et la co-construction : Même situation pour un vécu très différent

Axe 2 : Le vécu professionnel Éducatif : sens valeur, engagement, points d'appuis, difficultés / Compréhension de la notion de « clinique », représentation de chacun et co-construction d'une définition commune

Axe 3 : La clinique et le travail pluri professionnel /Le travail d'équipe mythe, réalité, sens et postures / La clinique ou les cliniques Thérapeutiques, éducatives et pédagogique

Axe 4 : La notion de besoin et demandes / L'expérience du recueil de la demande / L'élaboration du besoin du public / Les temporalités et la violence des ruptures

Axe 5 : La notion de « référence »

Axe 6 : Le clinique inter-institutionnelle / Le partenariat et le réseau / L'approche holistique

Axe 7 : Le travail en dispositif, expérience, accueil, points d'appuis

LA DIMENSION DU SOIN DANS LES DISPOSITIFS

La dimension institutionnelle et sociétale du soin en Dispositif / Évolution des psychopathologies des publics accompagnés

Informations générales



Public concerné : Les thérapeutes et cadres de santé de l'établissement
Pré-requis : Être en fonction de thérapeute ou de cadre de soin



Durée : 2 jours - 14h de formation
Date(s) et lieu : En fonction de vos disponibilités



Nombre de bénéficiaire : jusqu'à 25 personnes, plus nous contacter



Lieu : en intra établissement dans vos locaux, intervention sur le territoire national



Tarif journée : 1250 € de coût pédagogique + 50 € de frais administratif
Frais de déplacement/hébergement/restauration au réel

Argument

Le but de la psychopathologie n'est pas de distinguer un trouble précis parmi un ensemble, mais de repérer une organisation pathologique à un moment donné. C'est en tout cas la manière dont la psychopathologie est pensée dans la CFTMEA (Classification Française des Troubles Mentaux de l'Enfant et de l'Adolescent).

Ce type de classification repose sur un point central :

Celui de la reconnaissance du mode d'organisation psychique du sujet et du sens que ses symptômes prennent à l'intérieur de celle-ci. Ainsi, elle postule que tout enfant, quelle que soit la gravité de sa pathologie, est porteur d'une vie psychique propre et que sa maladie se situe à l'intérieur d'un système possédant sa cohérence interne propre et qui organise les modalités relationnelles de l'enfant.

Objectifs

- Permettre aux professionnels de développer une culture commune en matière de psychopathologies et d'envisager des approches multiples dans un référentiel ouvert.
- A partir des connaissances en psychopathologie et en références aux bonnes pratiques des métiers concernés, il s'agit de travailler sur les postures professionnelles adaptées, contenantes et capables d'appréhender des profils psychiques complexes.
- Être en capacité de :
 - ◇ Repérage et diagnostic partagé des besoins de la personne
 - ◇ Mise en œuvre des dimensions soignantes et thérapeutiques dans le cadre du Dispositif Intégré.
 - ◇ Se doter des outils et moyens nécessaires à sa bonne réalisation.

Programme

Axe 1 : Connaissance des psychopathologies de l'enfant et de l'adolescent

Approche clinique des psychopathologies à l'adolescence. / Le champ de la névrose et de la psychose. / Les pathologies limites de l'enfance et de l'adolescence. / Les troubles du spectre autistique. / La dépression chez l'adolescent / le suicide chez l'adolescent. / Quelques particularités (le syndrome d'alcoolisation fœtale ; Épilepsie et comorbidités ; Prématuration) ; Difficultés psychologiques- Troubles psychiques.

Axe 2 : Travail sur les postures professionnelles

A partir des pratiques Thérapeutiques, éducatives et pédagogiques, il s'agit d'amener une réflexion au regard de la connaissance des psychopathologies, des difficultés à la prise en charge des situations complexes au diagnostic souvent flou. / Le travail sur les postures peut se faire à partir de cas cliniques proposés par l'intervenante ou ramenés par les équipes.

Axe 3 : Mise en œuvre thérapeutique du Dispositif

Qu'est-ce-que les pratiques thérapeutiques nous apprennent de la nécessité de passer au DITEP ? / Dimension institutionnelle et interdisciplinaire du soin. / Dimension interinstitutionnelle et la clinique.

LA DIMENSION PÉDAGOGIQUE DANS LES DISPOSITIFS

Pédagogie en Dispositif et logique inclusive

Informations générales



Public concerné : Salariés ESSMS
Pré-requis : Travailler en ESSMS



Durée : 2 jours - 14h de formation
Date(s) et lieu : En fonction de vos disponibilités



Nombre de bénéficiaire : jusqu'à 25 personnes, plus nous contacter



Lieu : en intra établissement dans vos locaux, intervention sur le territoire national



Tarif journée : 1250 € de coût pédagogique + 50 € de frais administratif
Frais de déplacement/hébergement/restauration au réel

Argument

Les dispositifs intégrés sont inscrits dans une démarche d'accompagnement des processus d'inclusion. Au regard des projets personnalisés de scolarité, il s'agit de proposer aux enseignants spécialisés et équipes pluridisciplinaires une « réflexion-action » concernant les enjeux, obstacles et leviers à l'inclusion pour les publics concernés et leur environnement.

Le rapport Piveteau de février 2022 sera un point d'appui important pour montrer la nécessité de diversifier les modes d'interventions dans l'école pour accompagner la scolarité du jeune en situation de handicap.

Ainsi le cadre réglementaire en faveur des droits à l'inclusion sera un point d'appui pour aborder le processus soignant et les dynamiques d'apprentissages.

Objectifs

- Identifier et comprendre les enjeux pédagogiques des politiques inclusives.
- Proposer des démarches pédagogiques pour accompagner le fonctionnement conventionné du travail en dispositif.
- Répondre aux interrogations que provoque le travail partenariat entre un ESSMS et l'éducation nationale.
- Accompagner le changement des postures et des outils professionnels dans le champ pédagogique.

Programme

Axe 1 : Inclusion scolaire : obstacles et leviers

Approche théorique et pratique. Le concept de Dispositif Intégré : sa définition et sa déclinaison dans les pratiques. / Le fonctionnement conventionné en Dispositif. / Questionner à partir de la théorie, le fonctionnement des Dispositifs dit « inclusifs » de l'établissement en vue de les optimiser en tenant compte du contexte. / Répondre aux interrogations par rapport au travail partenarial, notamment avec l'Éducation Nationale, dans le cadre de ces nouvelles pratiques inclusives. / Reprise des fondamentaux sur l'élaboration du PPS au regard du PPA. / Rôles, missions et agencements avec les EMAS – Équipe Mobile d'Appuis à la Scolarité et autres Dispositifs d'appuis en milieux scolaires.

Axe 2 : Outils et Postures de l'enseignant

Les situations d'apprentissages et situations scolaires. / Les outils de suivi de la scolarité. / Les propositions de parcours : scolarité partagée, maintien en milieu ordinaire, séquence en UE, UEE, classes externalisées... / Le rôle spécifique des enseignants et leurs outils de transmissions. L'adaptation des outils pédagogiques face à l'évolution des profils de jeunes accueillis.

LA DIMENSION PÉDAGOGIQUE DANS LES DISPOSITIFS

Scolarité et troubles du comportement

Informations générales



Public concerné & Pré-requis : Tout professionnel de l'enfance et de l'adolescence amené à côtoyer et à travailler avec des jeunes aux comportements troubles dont l'intensité perturbe gravement la socialisation et l'accès aux apprentissages.



Durée : 2 jours - 14h de formation

Date(s) et lieu : En fonction de vos disponibilités



Nombre de bénéficiaire : jusqu'à 25 personnes, plus nous contacter



Lieu : en intra établissement dans vos locaux, intervention sur le territoire national



Tarif journée : 1250 € de coût pédagogique + 50 € de frais administratifs
Frais de déplacement/hébergement/restauration au réel

Argument

Les jeunes aux comportements troubles impactent fortement un collectif car ils mettent à mal le lien social et le vivre ensemble. Ils sont probablement ceux qui posent le plus de difficultés au sein d'un groupe. La manière de déposer leur mal-être peu adapté, génère des tensions propices au rejet. Ils monopolisent l'attention permanente de l'adulte. Les stratégies de réponse usuelles s'avèrent pour nombre d'entre elles inopérantes voire contreproductives. De plus les adaptations proposées n'ont généralement qu'une efficacité limitée dans la durée ce qui épuise les équipes les plus aguerries. Pour certains, les manifestations sont telles qu'ils sont engagés dans un processus handicapant. Leurs difficultés psychologiques se manifestent le plus souvent par des attitudes et des comportements qui perturbent gravement la socialisation et l'accès aux apprentissages. L'espace scolaire est généralement le premier où apparaissent ces comportements inadaptés face aux contraintes de vie collective et face aux tâches que doit réaliser un élève. La formation s'adresse aux professionnels du soin, du social, de l'éducation et de l'animation qui souhaitent développer leurs connaissances sur ces jeunes

aux comportements troubles. Elle se décompose en deux modules indépendants tout en étant complémentaires. Cette formation ne traitera que le public des jeunes âgés de 7 à 20 ans. Une formation spécifique est proposée pour les jeunes enfants de 3 à 7 ans dont l'approche est bien différente.

Objectifs

- Amener un éclairage sur la compréhension des comportements troubles pour mieux les appréhender et amener la réponse la plus adéquate.
- Présenter des outils pouvant servir de point d'appui à un travail de prévention en lien avec les problématiques des jeunes.
- Développer un environnement capacitant facilitant le vivre ensemble de tous.
- Présenter le concept d'autorité dans sa dynamique évolutive et l'envisager comme un cadre bienveillant qui pose des limites qui délimitent et autorisent.
- Développer des compétences pour prendre en compte différents éléments en jeu dans la communication (le verbal, le para verbal, le non verbal, le symbolique) afin de proposer des échanges apaisés avec ces jeunes.
- Prévenir, atténuer, anticiper et accompagner les situations paroxystiques tout en maintenant des attitudes professionnelles qui protègent et nous protègent.
- Proposer un protocole d'après crise qui sanctionne les actes tout en étant dans une démarche éducative.

Programme

- Les comportements troubles, de quoi parle-t-on ?
- Différencier Difficulté comportementale du trouble du comportement
- Quelques éléments à propos de la médication
- Des éléments de la théorie du lien d'attachement en lien avec ces jeunes qui attaquent la relation
- Conséquences physiologiques et neurologiques du développement dans un environnement sécurisé
- Quelques effets du développement dans un environnement insécurisé amenant des pistes de travail

B. Direction & Management : Actualités & Perspectives



- Direction & Management de Dispositif Intégré : quelles organisations pour l'inclusion ?
- Mettre en place la mesure de l'activité en Dispositif intégré : comprendre, expérimenter, piloter
- Décrypter la transformation des organisations sociales et médico-sociales pour choisir et agir
- Accompagnement à la démarche évaluative, se préparer à l'évaluation qualité
- Mettre en place une démarche PPA associative

Démarche RSE (Responsabilité sociétale des entreprises)

- Intégrer les enjeux climatiques et écologiques dans les établissements sociaux
- Maitriser les risques et vulnérabilités climatiques et écologiques de son établissement social

Direction & Management de dispositif intégré : quelles organisations pour l'inclusion ?

Informations générales



Public concerné : Direction générale, Direction de pôle, Direction d'établissement, Cadre intermédiaire, Médecin, Cadre clinicien

Pré-requis : Avoir une pratique d'encadrement en établissement et services médico-sociaux



Durée : 2 jours - 14h de formation

Date(s) et lieu : En fonction de vos disponibilités



Nombre de bénéficiaire : jusqu'à 25 personnes, plus nous contacter



Lieu : en intra établissement dans vos locaux, intervention sur le territoire national



Tarif journée : 1250 € de coût pédagogique + 50 € de frais administratif
Frais de déplacement/hébergement/restauration au réel

Argument

La transition inclusive et la transformation de l'offre médico-sociale articulent les pratiques professionnelles autour de la notion de parcours de vie des personnes concernées. Le travail dans un territoire partagé, l'interinstitutionnalité, l'interdisciplinarité, la coordination, la participation prennent un sens nouveau dès lors que le lieu privilégié du travail devient le milieu ordinaire des usagers.

Pour accompagner cette nouvelle dynamique, les équipes de directions et d'encadrement sont dans l'obligation de revoir leur mode de management, de promouvoir de nouvelles formes d'organisations. Cette transformation paradigmatique nous amène à repenser les modes d'actions des cadres.

Objectifs

- Permettre aux cadres d'identifier des points d'appuis juridiques en matière de Management de dispositif (textes réglementaires, droit du travail, droit des usagers et de la santé (parcours))
- Concevoir un management clinique et un management de dispositif
- Concevoir un dispositif, le piloter et l'évaluer

Programme

Axe 1 : Direction & Management de Dispositif Intégré : quelles organisations pour la mise en œuvre des parcours de vie dans une société inclusive ?

Repérer les logiques de la transformation de l'offre à visée soignante et les obligations réglementaires du travail en Dispositif / Concevoir de nouvelles logiques de pilotage de l'action / Participer à la co-construction des modes de gouvernance / Apprendre à manager un Dispositif Intégré dans sa dimension clinique globale.

Axe 2 : Territoire, parcours : interinstitutionnalité et interdisciplinarité

La notion de territoire et donc d'inter-institutionnalité / Diagnostic et cartographie des ressources pour une redéfinition du parcours de vie et parcours de santé / La complexité clinique et le rapport à un territoire / Interdisciplinarité : décentrement des métiers.

Axe 3 : Faire équipe, Faire institution

Comprendre faire équipe et institution en dispositif intégré ?
Dans un contexte de transformation de l'offre marquée par le fonctionnement en dispositif et le virage inclusif, que signifie travailler en dispositif aujourd'hui ?

Axe 4 : Prendre en compte le pouvoir d'agir et l'autodétermination

Autodétermination / Pratiques du développement du Pouvoir d'agir en situation d'accompagnement des personnes concernées / Pouvoir d'agir individuel et collectif : situations pratiques et engagement.

Mettre en place la mesure de l'activité en Dispositif intégré : comprendre, expérimenter, piloter

Argument

La transformation en Dispositif intégré suppose un changement profond de culture et d'organisation. Mais comment rendre compte de ce travail ajusté, modulaire, parfois invisible ? Comment valoriser les parcours des jeunes, en sortir d'une logique de places, et piloter efficacement l'activité ?

L'outil de mesure de l'activité conçu par l'AIRe répond à ces enjeux. Basé sur le temps réellement mobilisé pour chaque jeune, il convertit les accompagnements en Unités d'Accompagnement hebdomadaires (UA), qu'ils aient lieu en file active, hors file active ou en appui-ressources. Cet outil, simple et robuste, permet une lecture lisible et harmonisée de l'activité, tout en respectant les spécificités de chaque territoire.

Évalué positivement par le CREAMI ORS Occitanie, ce modèle constitue un levier opérationnel pour les directions : il facilite le pilotage, le dialogue de gestion avec les autorités de tarification, et valorise le travail des équipes.

Cette journée de formation propose aux directions d'ESMS enfants de découvrir les fondements de ce modèle, d'en comprendre la mise en œuvre, et de se projeter concrètement dans son expérimentation. Une opportunité concrète pour s'outiller dans la transformation de l'offre.

Formation sur une journée – format adaptable en présentiel ou visio), format possible réduit à une demi-journée en format webinaire

Programme

Axe 1 : Comprendre le cadre et les enjeux de la mesure de l'activité

- Logique de parcours vs logique de places
- Enjeux du fonctionnement en Dispositif intégré
- Objectifs et cadre du modèle AIRe

Axe 2 : Le modèle de mesure en Unités d'Accompagnement (UA)

- Principes et définitions des UA
- File active, hors file active, appui-ressources
- Critères de situations complexes

Axe 3 : Mise en œuvre concrète dans un ESMS

- Étapes d'appropriation du modèle
- Organisation des temps de saisie, mobilisation des équipes
- Articulation avec les outils internes (DUI, emploi du temps, tableaux de bord)

Axe 4 : Outil de pilotage interne et externe

- Utilisation des données pour piloter : des indicateurs trimestriels et annuels
- Construction d'un dialogue de gestion partagé avec l'ARS/MDPH
- Retours d'expérience d'ESMS engagés

Axe 5 : En guise de conclusion : prérequis et accompagnement à l'expérimentation

- Éléments à réunir pour débiter
- Ressources disponibles
- Engagement dans la dynamique nationale

Décrypter la transformation des organisations sociales et médico-sociales pour choisir et agir

Informations générales



Public concerné : Cadres intermédiaires, directeurs et directrices d'ESSMS, cadres de direction, dirigeants

Pré-requis : Expérience professionnelle dans l'encadrement et/ou dans la direction



Durée : 2 jours - 14h de formation

Date(s) et lieu : En fonction de vos disponibilités



Nombre de bénéficiaire : jusqu'à 25 personnes, plus nous contacter



Lieu : en intra établissement dans vos locaux, intervention sur le territoire national



Tarif journée : 1250 € de coût pédagogique + 50 € de frais administratif
Frais de déplacement/hébergement/restauration au réel

Argument

La transformation de l'offre sociale et médico-sociale nécessite de mettre en œuvre de nouvelles pratiques professionnelles à tous les niveaux des organisations ESSMS. Les secteurs social et médico-social ne sont plus un îlot dans la société mais participe du droit commun et du virage inclusif de la société. C'est dans cette ouverture et élargissement des pratiques qu'un besoin de disposer d'une vue synoptique sur les tenants et aboutissants de cette transformation inclusive s'est posé et continue de se poser. Pour mettre en place ces changements organisationnels et managériaux impulsés par les politiques publiques, il est indispensable de se doter des moyens ad hoc pour choisir le chemin inclusif à construire et à co-construire.

La journée de formation propose d'élaborer cette problématique pour être en mesure d'agir au mieux de l'intérêt des personnes concernées et de toutes les parties prenantes.

L'intervenant Jean-Claude Dupuis prend appui sur quatre idées-forces de son ouvrage « Petit bréviaire pour « Manageurs et manageuses d'organisations sociales et médico-sociales » paru (ou à paraître) chez Champ social éditions, le 05 novembre 2024.

Objectifs

- Disposer d'une vue synoptique des changements organisationnels et managériaux impulsés par la politique de transformation de l'offre et le virage inclusif.
- Repérer que les Plateformes de services, les Pôles de compétences et de prestations et autres Dispositifs peuvent laisser place à des variantes donnant plus ou moins de place à l'autonomie et à la coopération. Cela permettra aux stagiaires de choisir ou d'affiner leur organisation cible et, en conséquence, la dynamique de changements à impulser.
- S'approprier les clés facilitant la mise en œuvre d'une autonomie des équipes dans une visée de symétrie avec celle visée par et pour les personnes accompagnées, et, aller vers un management plus inclusif.

Programme

Axe 1 : Repérer et situer le type d'organisation que l'on contribue à fabriquer

Nous verrons tout d'abord qu'il convient de ne pas confondre l'organisation et la structure. Nous pourrons alors partager une grille permettant de repérer et de situer les principaux types d'organisation. Après une mise en application via un cas (réel), les stagiaires seront invités à situer leur propre organisation.

Axe 2 : Comprendre l'évolution organisationnelle impulsée par le virage inclusif pour choisir et penser son chemin

Sur la base de la grille partagée en amont, nous pourrons clarifier la dynamique organisationnelle impulsée par la politique de transformation de l'offre et le virage inclusif. Nous pourrons faire apparaître qu'elle se traduit par la diffusion d'organisations matricielles avec deux grandes variantes laissant place à de multiples possibles.

Axe 3 : Saisir les implications pour l'encadrement en termes de positionnement et de pratiques

Nous montrerons que les implications sont différentes en fonction de la (nouvelle) organisation visée. Une première variante appelle plutôt un management partagé alors qu'une seconde va de pair avec un management distribué. Il peut également en aller de nouveaux métiers, fonctions ou rôles.

Axe 4 : Choisir de miser sur l'autonomie des équipes dans une logique de symétrie : les clés

Certain.e.s pourront faire le choix de miser sur l'autonomie des équipes dans une logique de symétrie avec celle visée par et pour les personnes accompagnées. Nous partagerons les clés pour aller vers ce type d'organisation caractérisée par la subsidiarité. Nous insisterons sur l'idée que ces clés doivent être ajustées en fonction du contexte organisationnel.

Accompagnement à la démarche évaluative, se préparer à l'évaluation qualité

Informations générales



Public concerné : Personnel ESSMS

Pré-requis : Expérience professionnelle du travail en ESSMS



Durée : 2 jours - 14h de formation

Date(s) et lieu : En fonction de vos disponibilités



Nombre de bénéficiaire : jusqu'à 25 personnes, plus nous contacter



Lieu : en intra établissement dans vos locaux, intervention sur le territoire national



Tarif journée : 1250 € de coût pédagogique + 50 € de frais administratif
Frais de déplacement/hébergement/restauration au réel

Argument

Dans les politiques sociales et médico-sociales, le virage vers une société inclusive et l'évolution vers la co-construction des parcours des personnes en situation de handicap et leurs représentants invite à reconsidérer la place des parents. Le « renforcement du pouvoir d'agir des citoyens, des familles est devenu incontournable dans la promotion de nouvelles façons d'agir le travail social. Les compétences parentales sont à reconnaître dans les formes d'accompagnement, ce processus correspond à de nouvelles postures inspirantes qu'il nous faut accompagner et professionnaliser.

Dans le secteur des ITEP la rencontre avec des associations de représentants de parents est rare et ceux-ci se présentent de façon hétérogène, il nous faut donc faire l'effort de mieux les connaître et mieux comprendre leurs attentes avant de les accompagner dans la co-construction d'un parcours pour leur enfant.

Objectifs

- Comprendre, repérer et discuter les diverses mises en œuvre du Dispositif Intégré.
- Fournir un approfondissement théorique et pratique en matière de prise en compte de l'enfance et de l'adolescence souffrant de difficultés psychologiques.
- Expérimenter ou approfondir le travail interinstitutionnel et interdisciplinaire pour contribuer aux élaborations de conventions favorisant les pérennisations des actions et des dispositifs.
- Dans ce changement de paradigme être en mesure d'élaborer sa pratique pour mieux se repérer dans son action.

Programme

Axe 1 : La réforme de l'évaluation

- Les fondements de l'évaluation
- Ce qu'est l'évaluation
- Les enjeux de la démarche d'évaluation
- Le référentiel d'évaluation
- Les critères & méthode d'évaluation

Axe 2 : Se préparer à l'évaluation externe

- Le choix de l'organisme évaluateur
- Les documents généraux et les pièces techniques à fournir
- Actualiser les documents liés aux droits des usagers
- Actualisation des procédures et protocoles liés aux critères impératifs
- Appropriation des recommandations de bonne pratique professionnelles

Axe 3 : Créer un référentiel, s'inscrire dans l'amélioration continue de la qualité

- Co-construire un référentiel institutionnel adapté à l'auto-évaluation
- Créer son propre référentiel en lien avec celui de la H.A.S

Mettre en place une démarche PPA associative

Informations générales



Public concerné : Personnel ESSMS

Pré-requis : Expérience professionnelle du travail en ESSMS



Durée : 2 jours - 14h de formation

Date(s) et lieu : En fonction de vos disponibilités



Nombre de bénéficiaire : jusqu'à 25 personnes, plus nous contacter



Lieu : en intra établissement dans vos locaux, intervention sur le territoire national



Tarif journée : 1250 € de coût pédagogique + 50 € de frais administratif

Frais de déplacement/hébergement/restauration au réel

Argument

La mission centrale des ITEP « amener l'enfant ou le jeune concerné à un travail d'élaboration psychique », engage l'institution à privilégier une visée soignante au travers d'un nouage interdisciplinaire et d'une coopération interinstitutionnelle. Le projet de l'enfant est dès lors conçu comme un parcours, au profit d'une participation sociale et d'un accès à la citoyenneté.

Ce mouvement engagé par l'AIRe trouve son prolongement dans l'expérimentation Dispositif ITEP dont l'objectif visait à lever les derniers freins et à actionner les nouveaux leviers destinés à favoriser la mise en place d'un projet personnalisé d'accompagnement qui puisse garantir un parcours sans rupture, au plus près du milieu ordinaire. C'est dans cette optique d'une dynamique inclusive que s'est construit ce programme.

Objectifs

- Comprendre dans les nouvelles politiques sociales et dans la clinique la place centrale du projet personnalisé d'accompagnement co-construit avec la personne accompagnée et ses parents.
- Poser le contexte et élaborer une procédure commune du PPA.
- Écrire une procédure qui soit compatible avec le décret ITEP, Séraphin et la démarche qualité.

Programme

Axe 1 : Le contexte

Axe 2 : La réglementation

Axe 3 : Les sept phases d'élaboration du PPA : construction du référentiel commun

1. la première rencontre qui préfigure la démarche
2. le recueil des données en vue du PPA
3. la signature du contrat de séjour et les prémices du PPA
4. les investigations approfondies
5. le diagnostic partagé et l'élaboration du PPA
6. la formalisation du PPA
7. la mise en œuvre et le suivi du PPA

Axe 4 : La rédaction de la démarche commune

Axe 5 : Mise en pratique avec un cas clinique

Intégrer les enjeux climatiques et écologiques dans les ESMS

Informations générales



Public concerné : Cadres intermédiaires, directeurs et directrices d'ESSMS, cadres de direction, dirigeants

Pré-requis : Expérience professionnelle dans l'encadrement et/ou dans la direction



Durée : 2 jours - 14h de formation

Date(s) et lieu : En fonction de vos disponibilités



Nombre de bénéficiaire : jusqu'à 25 personnes, plus nous contacter



Lieu : en intra établissement dans vos locaux, intervention sur le territoire national



Tarif journée : 1250 € de coût pédagogique + 50 € de frais administratif
Frais de déplacement/hébergement/restauration au réel

Argument

Dans la suite des rendez-vous planétaires consacrés aux enjeux écologiques et climatiques (COP climat, biodiversité, plastique, désertification) depuis une trentaine d'année et particulièrement la COP 21 en 2015 qui a acté le principe de ne pas dépasser un réchauffement de 1,5 ° -au pire 2°-, la France a voté de nombreuses textes et décrets qui s'imposent aux différents secteurs d'activités et aux acteurs socio-professionnels. Ainsi, le secteur médico-social est-il particulièrement concerné par les Lois «Climat et Résilience» (2021), «AGEC» (2020), « Mobilité» (2019), «Egalim» (2018) «Biodiversité» (2016) et «TECV» (2015).

Dans cette perspective, cette formation consiste d'une part à revoir les obligations qui s'imposent aux établissements sociaux et d'en préciser les modalités d'applications les concernant. D'autre part, elle sera l'occasion de démontrer la compatibilité entre activité professionnelle et maintien des conditions de vie terrestre. Pour le dire autrement, trouver le sens commun entre question sociale et écologique tout en réduisant l'impact de la vie quotidienne en institution sur les écosystèmes terrestres.

Objectifs

Au regard de l'urgence écologique et de la crise climatique, l'objet de cette formation de deux jours consiste à poser les bases d'une transition écologique et énergétique dans notre établissement. A ce titre, il s'agit de décliner comment ces enjeux s'appliquent au quotidien et se formalise en axe stratégique incontournable dans les outils de gouvernance (projet d'établissement, CPOM, règlement intérieur, CVS, projet personnalisé etc).

Cette formation est particulièrement adressée aux cadres du travail social exerçant principalement en ITEP ou IME.

La finalité de la formation consiste à maîtriser et de réduire l'impact écologique et climatique des modes de fonctionnement et d'organisation institutionnelle. Plus précisément, l'objectif consiste à permettre aux établissements d'organiser les pratiques de manière climato-compatible dans le respect de la biodiversité à partir de l'ensemble des registres à disposition (cf. 6 axes) en conformité avec les textes législatifs et réglementaires qui s'imposent.

Au final, l'ambition de cette formation consiste à permettre aux professionnels de s'approprier les enjeux écologiques et climatiques dans la conduite de leurs missions afin qu'ils soient en mesure d'initier et proposer une démarche éco-responsable climato- compatible au sein de son établissement.

Programme

Axe 1 : La stratégie patrimoniale de rénovation thermique et de performance énergétique

Axe 2 : Les économies d'usage énergétique et de l'eau

Axe 3 : Le plan de mobilité d'entreprise

Axe 4 : La restauration collective (entre politique d'achat et auto production).

Axe 5 : La réduction et la valorisation des déchets

Axe 6 : Le respect de la biodiversité

S'adapter aux enjeux écologiques et climatiques dans son établissement

Informations générales



Public concerné : Cadres intermédiaires, directeurs et directrices d'ESSMS, cadres de direction, dirigeants

Pré-requis : Expérience professionnelle dans l'encadrement et/ou dans la direction



Durée : 2 jours - 14h de formation

Date(s) et lieu : En fonction de vos disponibilités



Nombre de bénéficiaire : jusqu'à 25 personnes, plus nous contacter



Lieu : en intra établissement dans vos locaux, intervention sur le territoire national



Tarif journée : 1250 € de coût pédagogique + 50 € de frais administratifs
Frais de déplacement/hébergement/restauration au réel

Argument

En 2015, la COP 21 «Climat» a validé le principe de limiter le réchauffement à 1,5 ° -au pire 2 °- d'ici la fin du siècle. Concrètement, pour limiter le réchauffement climatique à 1,5°C, les émissions de gaz à effet de serre doivent culminer avant 2025 au plus tard et diminuer de 43% d'ici 2030. Par ailleurs, en 2022, la COP 15 «biodiversité» prévoit la protection de 30 % des terres et des mers de la planète à échéance 2030. Cela conditionne la transformation de nos modes de production et de consommation. Depuis son premier rapport en 1990, le GIEC prescrit les leviers de l'atténuation et l'adaptation comme solution.

D'une part, l'atténuation diminue les émissions des GES responsable du changement climatique. Matériellement, il s'agit de mesure permettant de limiter l'ampleur du réchauffement et la gravité de ses impacts en réduisant les Gaz à Effet de Serre (carbone, méthane, aérosol etc) en s'attaquant directement aux causes du problème.

D'autre part, l'adaptation diminue les conséquences des impacts du changement climatique sur terre. Concrètement, il s'agit des actions visant à préparer les collectivités (le territoire, la population, les organisations) de l'accélération des aléas climatiques extrêmes, de leurs intensités, de leurs durées, de leurs fréquences.

En ce sens, les plans d'adaptations au changement climatique (PAC) adoptée récemment (Paris, Strasbourg, Région Grand Est) regroupent les mesures qui doivent permettre de limiter les effets délétères du réchauffement climatique et plus particulièrement l'inadaptation (absence de réponse) ou la mal adaptation (mauvaise réponse). Il importe que le secteur médico-social s'engage impérativement dans ce sens.

Pour résumer, cette formation sera l'occasion d'imaginer comment acclimater notre établissement dans une démarche de résilience écologique et sociale au regard de l'ensemble des paramètres climatiques qui affectent le milieu ambiant et par extension le territoire qui le compose. A travers la réalisation du DGST (diagnostic géo-social de territoire), nous nous attacherons à imaginer comment préserver et maintenir des conditions d'activité professionnelle acceptable et acclimatées au enjeux écologiques et climatiques.

Objectifs

Au regard de l'urgence écologique et de la crise climatique, l'objet de cette formation de deux jours consiste à poser les bases du DGST (diagnostic géo-social de territoire) à l'échelle d'un établissement sanitaire et social en perspective de l'ordonnancement du plan d'adaptation au changement climatique (PAC).

Cette formation, principalement effectuée sous forme d'atelier participatif, s'adresse aux cadres dirigeants et à leurs équipes exerçant principalement en ITEP ou IME.

Sur la base d'une pédagogie de groupe de type atelier participatif intégrant la multiplicité des usages et des intérêts (économiques, écologiques, politiques, sociologiques etc), le groupe de participants (usagers, travailleurs sociaux, partenaires professionnels, interlocuteurs territoriaux) s'attache collectivement à produire un diagnostic (DGST) questionnant l'acclimatation de l'établissement face aux enjeux écologiques et climatiques et mesurant sa capacité de résilience en s'appuyant d'autant plus sur ses équipes et usagers.

Programme

Axe 1 : Auto-description des aléas, de l'exposition et du risque climatique et écologique de l'établissement dans son contexte territorial et systémique

Axe 2 : Auto-définition des vulnérabilités et des sources d'inadaptation et de mal adaptation

- Auto-description détaillée des conditions de vie et de subsistance : dépendances professionnelles et attachements sociaux et écologiques
- Auto-définition des vulnérabilités écologiques dans une perspective de maintien de l'habitabilité dans la zone considérée
- Auto-identification des moyens préconisés pour accompagner les personnes concernées de manière climato-compatible.

Axe 3 : Présentation des modalités d'adaptation à partir des vecteurs de résilience identifiées dans les axes précédents

C. Formations transversales



Multiples vulnérabilités

- Accompagnement des enfants en situation de double vulnérabilité handicap et protection

L'interdisciplinarité

- Prévenir et intervenir face aux conduites violentes
- La bientraitance
- Équipes Mobiles (EMAS, EMR, ...)
- L'éthique

Accompagnement des enfants en situation de double vulnérabilité handicap & protection

Informations générales



Public concerné : Tous les personnels professionnels en lien avec les vulnérabilités

Pré-requis : Expérience professionnelle du travail en ESSMS



Durée : 2 jours - 14h de formation

Date(s) et lieu : En fonction de vos disponibilités



Nombre de bénéficiaire : jusqu'à 25 personnes, plus nous contacter



Lieu : en intra établissement dans vos locaux, intervention sur le territoire national



Tarif journée : 1250 € de coût pédagogique + 50 € de frais administratif
Frais de déplacement/hébergement/restauration au réel

Argument

Nous nous questionnerons sur l'attention à porter aux enfants, adolescents qui rencontrent une double vulnérabilité et qui de fait et de droit ont besoin de protection, de soin et d'accompagnement à la fois. Les situations de vulnérabilité sont multiples, elles sont faites de nombreuses combinaisons, elles varient selon les enfants et avec le temps, elles sont transversales et singulières. De nouvelles formes d'action sociale et médico-sociales combinées sont nécessaires. À ce caractère multidimensionnel des vulnérabilités doit répondre désormais une approche diversifiée d'interventions coordonnées. Dans un souci de cohésion sociale et de cohérence d'ensemble des pratiques professionnelles, cette approche sera déployée selon quatre niveaux, inter sectoriel, inter institutionnel, inter associatif et inter établissement et service. C'est au travers de ce cheminement que nous essaierons d'avancer sur l'émergence et l'analyse des réponses à co-construire afin d'éviter les risques majeurs de rupture qu'occasionnent les multiples vulnérabilités, tout en respectant les missions des

institutions définies par les politiques publiques. Dans l'objectif d'amélioration de la réponse aux jeunes et à leurs familles le travail social coordonné » sur un territoire partagé devient une priorité. Les politiques publiques, les savoirs et les savoirs faire des champs du social, du médico-social et du sanitaire, de l'éducation nationale entendent approfondir et structurer leurs efforts mutuels de coopération pour faciliter la continuité des parcours de vie à l'intérieur des bassins populationnels où vivent leurs jeunes concitoyens en difficulté et leurs familles. Prenant appui sur des innovations déjà expérimentées en territoire nous essaierons d'élaborer des arguments pour répondre à la question :

« Comment organiser et réaliser ces coopérations ? » Pour construire le parcours de vie des enfants en situation de double vulnérabilité, au-delà de la réponse qu'apporte l'inter institutionnalité, se posent les enjeux de coordination de parcours.

Objectifs

- Contribuer à l'émergence de nouvelles postures professionnelles adaptées, contenantes et capables d'appréhender des profils psychiques complexes en lien avec une situation d'enfant placé et en situation de handicap.
- Concevoir des espaces de compréhension aux ajustements des pratiques.
- Permettre aux professionnels de développer une culture commune en matière de psychopathologies et d'envisager des approches multiples dans un référentiel ouvert.

Programme

Axe 1 : Définir la notion de vulnérabilité

Axe 2 : Des secteurs enfance et handicap : missions, textes spécifiques..., place des parents

Axe 3 : Les représentations des professionnels

Axe 4 : Ces enfants invisibles (rapport défenseur des droits, rapport soutou-gagneux, diagnostics..)

Axe 5 : Cooperations et engagement: positions inter associative et CNSA

Axe 6 : Référence de parcours, PPE, PPA, PPS

Ateliers : Construire vos pratiques et mise en oeuvre

Informations générales



Public concerné : Tous les personnels professionnels ESSMS
Pré-requis : Être membre d'une équipe Dispositif



Durée : 2 jours - 14h de formation
Date(s) et lieu : En fonction de vos disponibilités



Nombre de bénéficiaire : jusqu'à 25 personnes, plus nous contacter



Lieu : en intra établissement dans vos locaux, intervention sur le territoire national



Tarif journée : 1250 € de coût pédagogique + 50 € de frais administratifs
Frais de déplacement/hébergement/restauration au réel

Argument

Les enfants troublés et troublants accueillis dans les Dispositifs Intégrés ITEP présentent un fonctionnement psychique particulier, qui se manifeste notamment par des troubles du développement, des troubles des capacités de pensée élaborative, de la liaison des émotions et de la tension psychique, du comportement et des capacités relationnelles, donc de socialisation. Ils confrontent les professionnels à des vécus émotionnels pénibles, car leur mode de fonctionnement relationnel se caractérise par la tyrannie, l'avidité, l'agitation et l'évitement ou l'attaque de la pensée, souvent par la violence pathologique et la destructivité (Bonneville).

Ces enfants déroutants obligent les professionnels à lâcher leurs représentations habituelles, afin de comprendre d'où viennent leurs difficultés et pourquoi elles s'expriment avec tant de virulence dans des environnements adaptés et bienveillants.

Les conduites violentes peuvent être envisagées du point de vue de celui qui l'émet et de celui qui la reçoit.

Ce qui fait la différence ce n'est pas la présence ou l'absence de violence, mais c'est son intensité et ses modes d'expression (Brandibas).

Objectifs

- Distinguer les notions d'agressivité de violence et de maltraitance ; de tenter de les mettre en perspective
- Apporter un éclairage sur la compréhension des conduites violentes dans le contexte institutionnel.
- Porter la réflexion sur les passages à l'acte et à réintroduire à leur propos la capacité à penser. Les conduites violentes nous invitent à restaurer la pensée et l'élaboration dans les situations problématiques rencontrées, à donner du sens à ce qui s'est passé afin de dégager des perspectives d'action.

Programme

Axe 1 : La bientraitance

Son arrivée dans le secteur médico-social / Comment la définir ?

Axe 2 : Conduites violentes de quoi parle-t-on ?

Distinguer les conduites : situation durable et chronique, les violences endémiques, les surgissements brutaux exceptionnels, les violences non-visibles, la violence institutionnelle / les micro violences / les effets des actes violents sur les encadrants / conduite violente ou maltraitance ?

Axe 3 : Comprendre les conduites violentes, les qualifier

Les travaux du comité scientifique de l'AIRe / les apports de E.Bonneville

Axe 4 : Les attitudes, les positionnements

Les attitudes face aux troubles des personnes accompagnées (l'escalade symétrique, les articulations, le pas de côté, le décalage temporel...) / la visée soignante de l'institution / le cadre rassurant, contenant, sécurisant

Axe 5 : Regard sur les réponses

L'entre deux et la fonction tierce : une autre approche / la contention ou la contenance physique : comment l'aborder / le sens de la sanction et la réparation

Informations générales



Public concerné : Tous les personnels professionnels ESSMS
Pré-requis : Expérience professionnelle du travail en ESSMS



Durée : 2 jours - 14h de formation
Date(s) et lieu : En fonction de vos disponibilités



Nombre de bénéficiaire : jusqu'à 25 personnes, plus nous contacter



Lieu : en intra établissement dans vos locaux, intervention sur le territoire national



Tarif journée : 1250 € de coût pédagogique + 50 € de frais administratif
Frais de déplacement/hébergement/restauration au réel

Argument

Le thème de la notion de bientraitance figure au premier plan des programmes de la haute autorité de santé H.A.S. porteur d'attentes fortes et de nombreuses représentations, ce thème concerne l'ensemble des acteurs du secteur social et médico-social. Au regard des connaissances actuelles, les recommandations de bonnes pratiques professionnelles explicitent des points d'accord sur les valeurs et les perspectives de travail qui se rattachent à la notion de bientraitance. Cet horizon est d'abord celui du droit international, et en particulier de principes énoncés par l'ONU (déclaration des droits de la personne handicapée) et par l'union européenne (protection des adultes et enfants handicapés contre les abus). Cet horizon est ensuite celui de l'environnement global dans lequel s'inscrivent les établissements, à savoir le contexte politique, social, économique et institutionnel qui les entoure.

Il convient de contribuer à la définition des principes fondamentaux de la bientraitance au regard de la situation spécifique des personnes accompagnées. Il s'agit d'éclairer à la fois la pratique quotidienne des professionnels et la culture de l'établissement ou du service auquel ils appartiennent.

Il est recommandé que la bientraitance soit une dynamique d'exigence collective qui, en tant que telle, soit reçue par chaque structure de manière singulière selon ses spécificités et ses missions.

Objectifs

- Apporter une connaissance de la notion de bientraitance à des professionnels intervenants auprès d'un public réputé difficile.
- Aborder les différents aspects de la bientraitance dans le cadre d'une activité institutionnelle médico-sociale.
- Co-construire avec l'ensemble d'une équipe un support de référence pour l'institution en matière de bientraitance.

Programme

Axe 1 : Une approche de la notion de bientraitance

Bienfaisance, bienveillance, sollicitude, reconnaissance... / Bientraitance / maltraitance. Différencier la maltraitance et la violence

Axe 2 : Définir l'évènement indésirable grave

Atelier : ce qui nous fait violence dans notre cadre professionnel

Axe 3 : Les fondamentaux de la bientraitance

Une culture du respect de la personne / Une manière d'être des professionnels / Une valorisation de l'expression des usagers / Le penser et l'agir / Une démarche continue d'adaptation

Axe 4 : Mise en place des groupes de travail :

Temps de présentation des thèmes avec exemples / 1. La personne accompagnée co-auteur de son parcours / 2. La qualité du lien entre professionnels et usagers / 3. L'enrichissement des structures et des accompagnements par les contributions internes et externes pertinentes / 4. Le soutien aux professionnels dans leur démarche de bientraitance

Informations générales



Public concerné : Tous les personnels professionnels ESSMS
Pré-requis : Expérience professionnelle du travail en ESSMS



Durée : 2 jours - 14h de formation
Date(s) et lieu : En fonction de vos disponibilités



Nombre de bénéficiaire : jusqu'à 25 personnes, plus nous contacter



Lieu : en intra établissement dans vos locaux, intervention sur le territoire national



Tarif journée : 1250 € de coût pédagogique + 50 € de frais administratif
Frais de déplacement/hébergement/restauration au réel

Argument

La mise en place des Équipes Mobiles Médico-Social (mission d'appuis à la scolarité, équipe mobile ambulatoire situations complexes...) vise à apporter aux familles, partenaires (établissements scolaires, ASE, PJJ, pédo-psychiatrie...) l'appui de l'expertise existant au sein des établissements et services médico-sociaux (ESMS) grâce à des professionnels mobilisés à cet effet. Le travail ambulatoire sur le milieu ordinaire de vie du jeune enfant, adolescent ou adultes amène à développer des compétences diverses telles que : la coopération, le travail interinstitutionnel, l'élaboration d'un projet global d'accompagnement ou encore « un nouage d'interventions contenant pour permettre au public accompagner d'être soutenu dans son projets de soins. Ainsi les équipes mobiles se composent dans la pluri-professionnalité et offre une nouvelle forme d'institutionnalisation plus ouverte sur le travail partenarial et au renforcement du pouvoir d'agir des familles. Celles-ci visent à élaborer un faisceau d'interventions ciblées au regard des besoins de la personne.

Objectifs

- Identifier votre projet d'équipe mobile
- Co-construire votre projet d'équipe mobile

Programme

Axe 1 : Les Équipes Mobiles au cœur de la transformation des organisations sociales et médico-sociales — La société inclusive comme perspective — Équipes Mobiles de tous types

La transformation de l'offre de médico-sociale / Les besoins d'un territoire / Les fondamentaux d'un fonctionnement en Dispositif Intégré (intermodalités) / Continuité et prévention des risques de rupture. / Rendre les environnements capacitants.

Axe 2 : Une Équipe Mobile dans un système fonctionnant en Dispositif

Rôles, missions et fonctions des organisations. / Le modèle de l'aller vers dans le milieu de vie de la personne accompagnée. / Élargir la conception de la modalité ambulatoire dans l'offre globale. / Mission, fonction, rôle de l'acteur-ressources. / La coordination des outils à partager et à adapter selon les contextes institutionnels et territoriaux. / Construction d'un référentiel propre dans un schéma de coordination.

Axe 3 : La structuration d'un projet d'EM

Analyse du cadre institutionnel. / Réalisation d'un diagnostic territorial établi avec les partenaires. / Repérer le nombre d'enfants et adolescents notifiés dans le bassin de vie. La dimension partenariale d'un fonctionnement en équipe mobile, ASE/ Handicap, lien avec les EMAS, PCPE, autres ESMS. / La définition des formes d'interventions et de leurs limites. / La mission « Appuis-ressources ». / La fonction « Acteur-ressources ».

Axe 4 : Présentation d'outils ressources

La fonction d'appuis aux professionnels : le travail sur les situations capacitaires des enfants et la zone proximale de développement. / La fonction d'appuis aux parents.

Informations générales



Public concerné : Tous les personnels professionnels ESSMS
Pré-requis : Travailler en ESSMS



Durée : 2 jours - 14h de formation
Date(s) et lieu : En fonction de vos disponibilités



Nombre de bénéficiaire : jusqu'à 25 personnes, plus nous contacter



Lieu : en intra établissement dans vos locaux, intervention sur le territoire national



Tarif journée : 1250 € de coût pédagogique + 50 € de frais administratif
Frais de déplacement/hébergement/restauration au réel

Argument

L'éthique, tout le monde s'en vante, tout le monde en veut ! Soit on attend qu'elle soit la solution à tout, soit on n'en attend rien et on la «saupoudre» un peu partout pour faire joli. Cette intervention a pour objectif de déconstruire les représentations sur l'éthique. Il s'agit de réhabiliter la pensée comme antidote à ce qui, toujours, nous précipite et nous fait agir malgré nous. Enfin, de proposer des pistes pour construire une authentique réflexion collective ou individuelle pour faire face aux situations complexes.

Objectifs

- Comprendre d'où vient le besoin l'éthique
- Adopter une méthode pour cartographier le questionnement
- Apprendre à se questionner et à penser

Programme

Axe 1 : D'où vient l'éthique ?

Axe 2 : Que croit-on pouvoir en attendre ?

Axe 3 : Que l'éthique, c'est avant tout réfléchir

Axe 4 : Des pistes pour penser : fonction, art, geste, mais aussi pouvoir, mission...

ACCOMPAGNEMENT À L'ÉCRITURE DU PROJET D'ÉTABLISSEMENT OU DE PROJET ASSOCIATIF

Nous vous accompagnons dans toutes les phases d'élaboration et d'écriture de votre projet d'établissement ou de projet associatif

*Diagnostic - Méthodologie participative -
Définition des orientations et fiches actions -
Rédaction, conception de schémas et d'illustrations*

Nos actions en fonction de vos besoins

Analyse - Evaluation et Bilan du PE précédent — Accompagnement à la méthodologie d'analyse

Diagnostic avec l'ensemble de l'établissement

Définition des axes du nouveau projet — Perspectives et orientations

Démarche participative avec l'ensemble du personnel

Création d'un comité de pilotage qui se réunit à chaque session

Présentation de la démarche à l'ensemble du personnel et présentation des groupes de travail

Groupes de travail interdisciplinaires dont les thématiques sont à déterminer par exemple :

- ◇ les modalités de parcours et la co-construction
- ◇ la dimension soignante de l'institution et le TEP

- ◇ l'interinstitutionnel, le réseau, le partenariat
- ◇ prévention, sortie, perspectives, diversification de l'offre
- ◇ un groupe spécifique aux cadres sur les missions et la nature de l'offre de service

Des groupes d'écritures interdisciplinaires qui se rencontrent 3 fois (discussion, écriture, validation) entre les sessions sur les thèmes suivants (exemples) :

- ◇ la prévention de la maltraitance
- ◇ la prestation éducative
- ◇ la prestation pédagogique
- ◇ la prestation thérapeutique
- ◇ les ressources humaines (compétences, soutien, ADP, l'évolution des pratiques...)
- ◇ le rôle des familles dans la co-construction du projet
- ◇ le partenariat et le réseau
- ◇ la prise en compte de la transition écologique
- ◇ la prévention et la sortie

Définition des fiches actions.

Nous pouvons également vous accompagner dans la rédaction partielle ou totale de votre projet intégrant la conception de schémas et des illustrations.

Présentation du projet à l'ensemble de l'équipe, de l'association, ...

Nous contacter :

www.champsocialformations.com

coordination.champsocial@gmail.com


06 89 40 10 20 / 04 66 29 10 04


ÉVALUATION DES ESSMS


Champ social a reçu l'autorisation début 2024 pour réaliser les évaluations des ESSMS en respectant le référentiel national de la qualité de la HAS.

Pour évaluer correctement l'activité il est indispensable d'être en capacité de mesurer les correspondances réelles entre les critères de la HAS et le déploiement des dynamiques inclusives. Champ social s'engage à toujours constituer des binômes d'évaluateurs ayant compétences à la fois sur la méthodologie d'évaluation, l'organisation et le fonctionnement des ESSMS évalués.

Nos engagements :

 **Impartialité et indépendance**
Nos évaluations sont menées en toute impartialité et indépendance, en étant vigilant sur la prévention des conflits d'intérêts

 **Méthodologie et procédure**
Nos évaluations sont menées dans le strict respect du référentiel fournis par la HAS

 **Confidentialité**
Notre équipe s'engage à respecter le secret professionnel

Notre démarche d'évaluation en 6 étapes :



Préparons votre évaluation :

<https://champsocialevaluation.com/>

CHAMP SOCIAL, C'EST AUSSI



BOUQUET TRAVAIL SOCIAL CAIRN / CHAMP SOCIAL

Le monde du social et du médico-social est vaste et divers. Afin de mieux l'aborder et vous permettre d'accéder dans de bonnes conditions aux publications de sciences sociales, Cairn.info et Champ Social se sont associés pour lancer une offre souple et légère visant spécifiquement les structures et les organisations ESSMS.







Cette offre combine l'efficacité technique de la diffusion Cairn.info et l'expertise thématique de Champ Social pour proposer des listes de lecture exclusives sur les vulnérabilités multiples, l'action sociale et les territoires, la parentalité, la périnatalité et la petite enfance, le droit social à destination des responsables et de tous les salariés de MECS, ASE, CMPP, ESAT, SSIAD, FAM, FJT, IMP, AED, AEMO, SAAD, SESSAD, SEAT, MAS, ITEP, IME, EHPA, etc.

Abonnement annuel pour l'ensemble du personnel de l'ESSMS

Connexion par adresse IP et/ou par compte personnel (login/mot de passe)

Accès à l'abonnement dans les 48h après la signature de la Licence

L'abonnement comprend :

 + de 140 revues Découvrez l'ensemble des revues du secteur du travail social	 + de 2000 ouvrages Découvrez l'ensemble des ouvrages du secteur du travail social	 + de 300 poches Découvrez l'ensemble des poches du secteur du travail social
 Magazines Découvrez l'ensemble des magazines du secteur du travail social	 + de 10 listes de lecture Découvrez des listes de lecture dédiées au travail social	 Nouveautés mensuelles Découvrez les nouveautés mensuelles

Nos listes de lecture :

- Dispositif Intégré (ITEP/IME)
- MECS
- Inclusion
- ASE
- Gouvernance, Évaluation et Perspectives
- Participation et pouvoir d'agir
- Parcours et coordination
- Aller vers
- Territoire et action sociale
- Territoire et autonomie
- Multiples vulnérabilités
- Santé (Politiques Publiques)
- Sujet de droit
- Jeunesse
- Petite enfance, enfance et attachement
- Famille et Parentalité
- Scolarité inclusive

Plus d'informations et contact sur le site dédié :

<https://champsocial.com/cairn/>

ACCOMPAGNEMENT ET ORGANISATION DE SÉMINAIRE OU JOURNÉES DE FORMATION

Champ social co-construit avec vous vos projets de séminaires ou journées de formation partout en France.

Nous pouvons vous accompagner dans la réalisation complète ou partielle de vos projets :

Support Scientifique & Pédagogique

- Accompagnement du COPIL de direction dans l'élaboration des thèmes, des contenus.
- Participation et définition des objectifs et de leurs évaluations.
- Mise à disposition d'un réseau important de professionnels, d'universitaires, d'auteurs et de chercheurs.



Support Administratif

- Gestion de vos intervenants : embauche avec garantie juridique et administrative, réservation déplacement et hébergement.
- Gestion des inscriptions des participants, répartition les ateliers, etc..
- Traitement des dossiers si formation continue au regard de vos OPCO



Régie et gestion

- Recherche, proposition et réservation des salles
- Recherche de service restauration
- Recherche d'hôtellerie
- Gestion des stands



Support Communication

- Création d'un site internet dédié
- Création de différents supports de communication (affiche, programme, plaquette de présentation, flyer, kakemono, etc...)
- Enregistrement vidéo & Montage d'interview de promotion
- Impression de badge pour l'ensemble des participants
- Maquette et impression du livret programme
- Mailing
- Hotline disponible et réactive pour répondre à vos besoins et à ceux des participants.



Post production administrative

- Facturation et attestation de présence
- Évaluation pour la formation continue
- Statistiques détaillées de l'évènement



Valorisation de vos événements

Par l'image :

- Diffusion en direct de l'évènement via ZOOM ou les réseaux sociaux / Montage des vidéos en intégrant les documents projetés par les intervenants / Installation des vidéos sur les sites spécialisés

Par l'édition des actes

- Publication des actes de colloque support papier et diffusion dans toutes les bonnes librairies
- Pour une plus large consultation des professionnels et des universités mise à la disposition sur les plateformes numériques CHAMP SOCIAL & CAIRN
- Envoi des actes de colloque à l'ensemble des participants
- Accès à la bibliothèque numérique de l'ensemble de vos actes, avec moteur de recherche



Un projet ? Contactez-nous :

04 66 29 10 04 / coordination.champsocial@gmail.com

Une maison d'édition avec une bibliothèque numérique

Les éditions Champ social sont heureuses de vous présenter un outil moderne de transmission des savoirs au service du plus grand nombre. Nous nous sommes engagés dans la voie du numérique pour faciliter la diffusion de la connaissance dans les champs du travail social, du médico-social, de la pédagogie et de la santé mentale.

Plus d'informations sur : https://champsocial.com/biblio_num.php

& une librairie itinérante

Vous organisez un colloque, une manifestation, des journées d'études en lien avec nos thématiques, nous pouvons mettre à votre service sa librairie itinérante.

Nous proposons de construire avec vous un espace-librairie, avec nos publications Champ social, celles des intervenants, ainsi qu'un prolongement avec des titres complémentaires portant sur la thématique du colloque.

Prenez contact avec nous :

mob. 06 18 89 42 79 / contact@champsocial.com





Contactez-nous

www.champsocialformations.com

06 89 40 10 20 / 04 66 29 10 04

coordination.champsocial@gmail.com